

Planzeichnungen

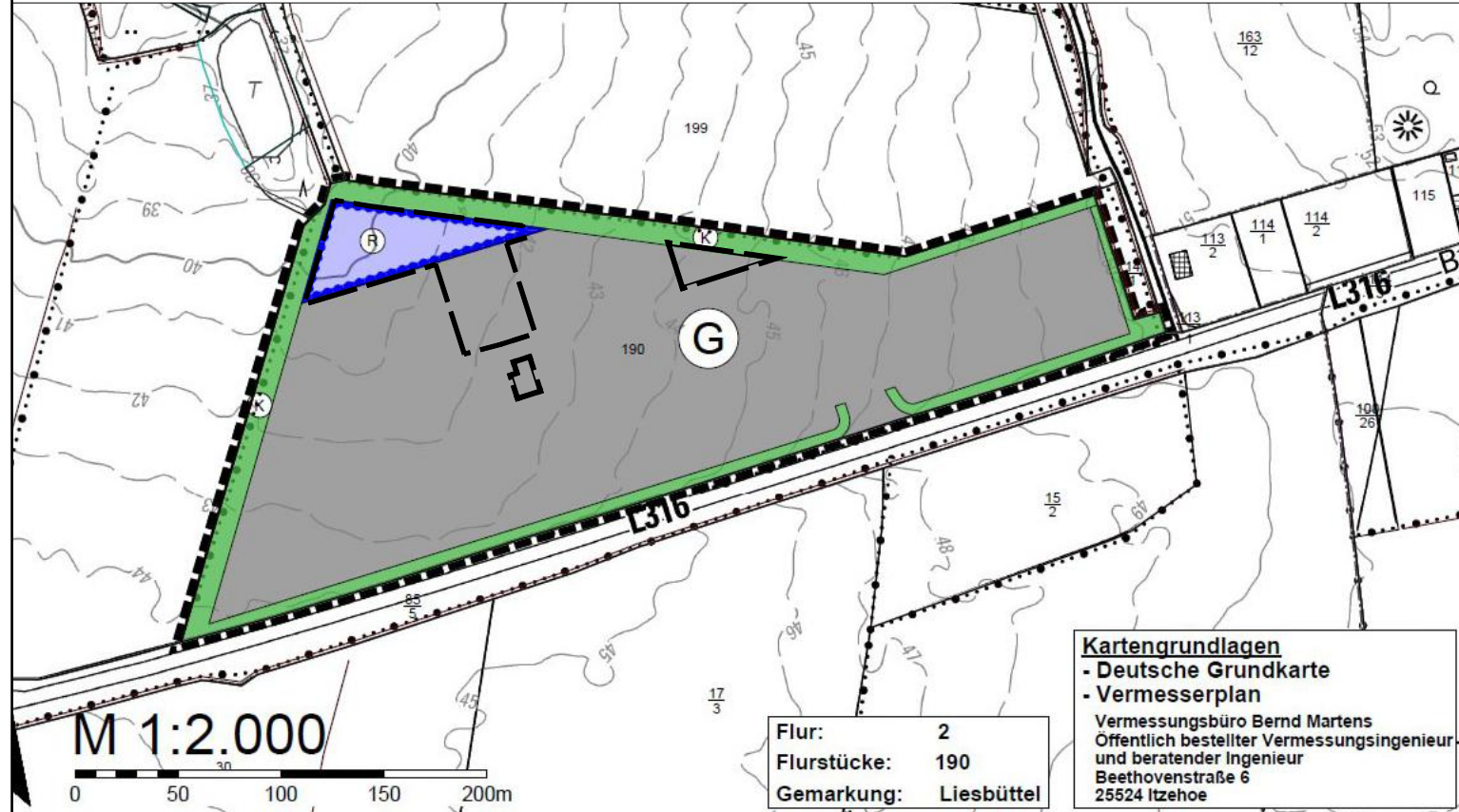


Abb. 1 - Auszug aus dem wirksamen Flächennutzungsplan (6. Änderung F-Plan) mit Darstellung des Anpassungsbereichs (ohne Maßstab)

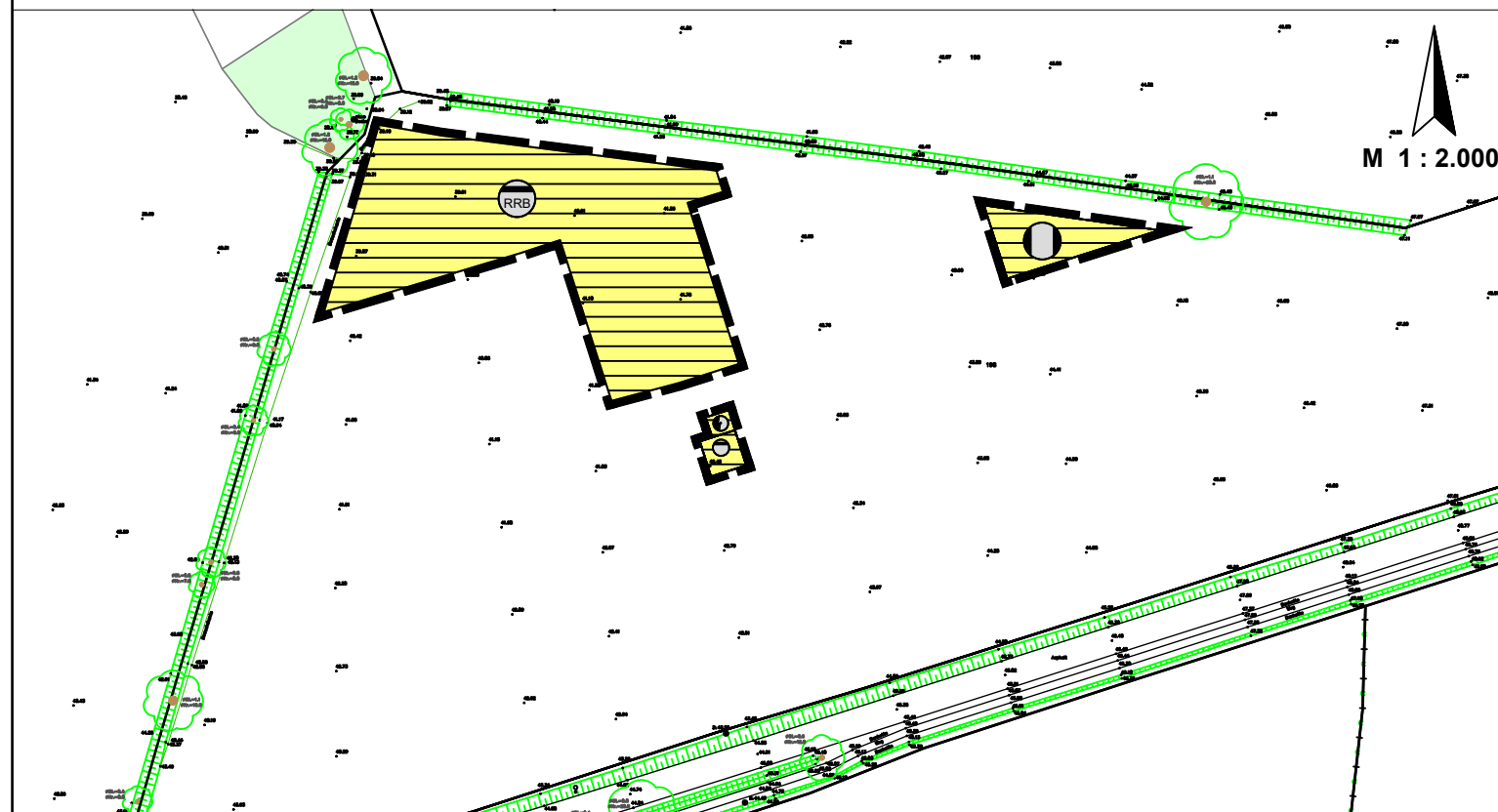
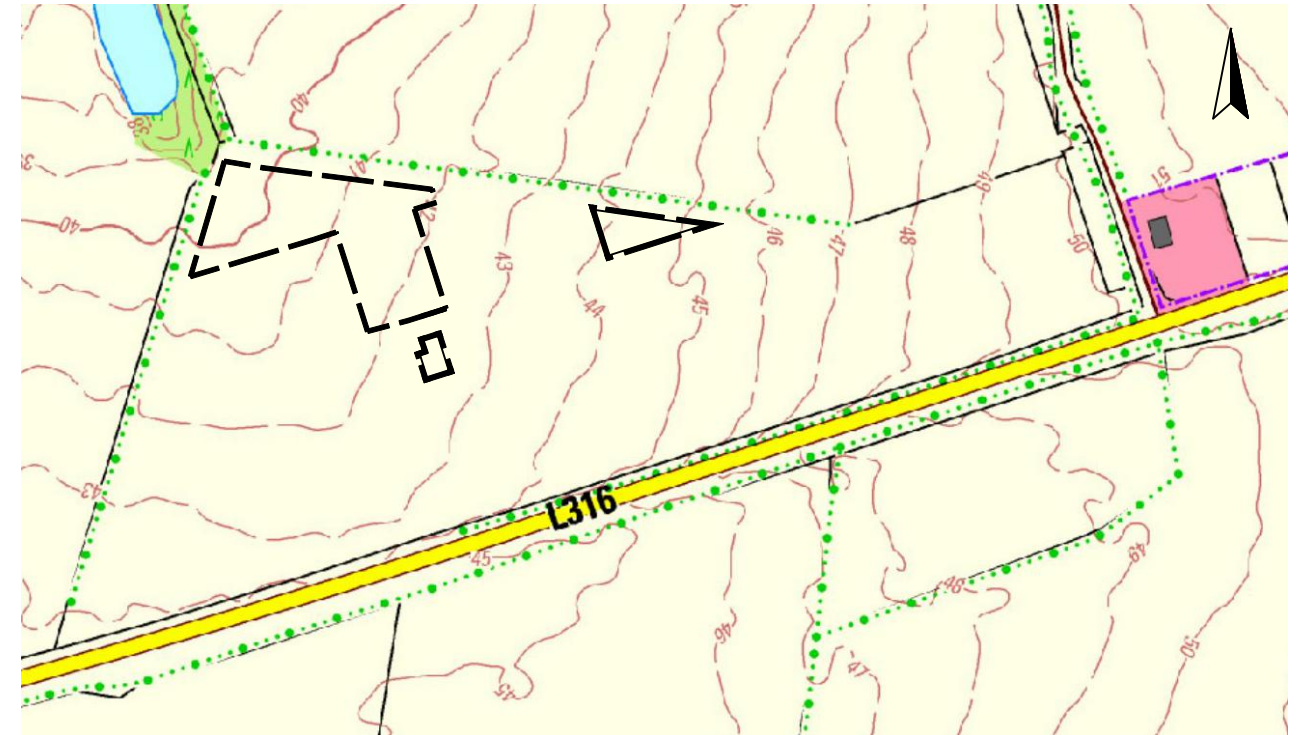


Abb. 2 - Darstellung des Geltungsbereichs der 9. Änderung durch Berichtigung des Flächennutzungsplanes

9. Änderung des Flächennutzungsplanes durch Berichtigung der Gemeinde Hanerau-Hademarschen Kreis Rendsburg-Eckernförde



Übersichtskarte - unmaßstäblich



Zeichenerklärung

Darstellungen

1. Flächen für Versorgungsanlagen (§ 5 Abs. 2 Nr. 4 BauGB)



Fläche für Versorgungsanlagen
Zweckbestimmung:



Abwasser (RRB-Regenrückhaltebecken)



Abwasser (Pumpstation)



Elektrizität (Trafostation)



Fernwärme (BHKW)

2. Sonstige Planzeichen



Grenze des räumlichen Geltungsbereiches
(§ 9 Abs. 7 BauGB)

Verfahrensvermerke

1. Die Gemeindevertretung Hanerau-Hademarschen hat die 9. Änderung des Flächennutzungsplanes durch Berichtigung am beschlossen.
2. Diese wurde gleichzeitig mit der Satzung der 1. Änderung des Bebauungsplanes Nr. 24, mithin am wirksam.

Die Richtigkeit der Urkunde wird hiermit bestätigt.

Hanerau-Hademarschen,
den.....

Bürgermeister
Thomas Deckner

Entwurf
Dezember 2023



Maria-Goeppert-Straße 1
23562 Lübeck
Fon +49 451 317 504 50
Fax +49 451 317 504 66
Web www.bcsj.de
Mail luebeck@bcsj.de